

Calypso Connecté Split Inverter



Calypso Connecté Split Inverter 150L

À partager avec vos clients

+ de tranquillité

- **Durée de vie prolongée** grâce à la technologie anti-corrosion **ACI Hybride¹**
- **Garantie cuve et pièces 5 ans**
- **Garantie pompe à chaleur 5 ans**

+ de confort

- **Adaptation intelligente de la production d'eau chaude** pour un vrai confort grâce au **mode Eco+ et mode Absence**
- **Réglage et visualisation** de la quantité d'eau chaude disponible
- **Pilotage à distance** (connexion Wi-Fi et application Cozytouch)
- Fonction boost
- **Silencieux : UE 50dB(A)**
- Accessoire d'intégration : cache-climatisation
- Peu d'entretien

+ d'économies

- **Modes Eco+ et mode Absence** pour s'adapter aux besoins en eau chaude
- **Suivi de consommation d'énergie** (application Cozytouch)
- Éligible aux CEE et à Ma Prime Renov³ selon conditions de revenus
- Raccordement possible à des **panneaux photovoltaïques**
- Retour sur investissement de 1 an² à 3 ans⁴

72%
d'économies³

+ de performance

- **Technologie Thermodynamique** associée à la **Technologie ACI Hybride¹ anti-corrosion** pour une durée de vie prolongée
- **Une pompe à chaleur ultra performante :**
 - gaz frigo R32
 - plage de fonctionnement de -15°C à 37°C
- Appoint inox 1800W
- Adapté aux logements **neufs ou rénovés**
- S'adapte à **toutes les configurations** de logements

+ de facilité de pose

- Longueur de liaison jusqu'à 20 mètres
- Dénivelé jusqu'à **15 mètres** (installation possible pour des immeubles jusqu'à 5 étages)
- **EasyKit** livré de série, sur le modèle vertical mural
- Intégration simplifiée avec EasyManip (en option, voir p. 204)
- Transport facile avec l'accessoire de portage EasyLift (en option, voir p. 204)
- Atlantic propose la mise en service si vous n'êtes pas habilité à manipuler les fluides frigorigènes (voir p. 146)
- Disponible au modèle vertical mural et vertical sur socle

+ de services Pour en savoir plus, rendez-vous p. 220

24h

Pièces et produit

Indemnité dépannage²
150 € (si vidange)

Assistance Technique 5J/7

Cozytouch

Connectable en Wi-Fi à l'application Atlantic Cozytouch.
Le bridge Cozytouch n'est pas nécessaire.
Protocole embarqué : Wi-Fi 802.11 b/g/n 2.4 GHz

Pour en savoir plus, rendez-vous p. 198

1. Concerne uniquement la cuve. Par rapport aux chauffe-eau protégés par une simple anode magnésium, dans le cas des eaux agressives. Sous réserve de l'utilisation de l'eau potable des réseaux conformes aux normes en vigueur ; avec un adoucisseur, la dureté de l'eau doit rester supérieure à 8°f. 2. Dans le cadre d'une garantie Express, en € HT, à condition que le produit soit encore sous garanti et sous réserve d'une expertise de nos services reconnaissant la défectuosité de la pièce. 3. Pourcentage d'économies résultant d'une comparaison effectuée entre l'efficacité énergétique d'un chauffe-eau électrique Zénéo 300L sur socle et d'un chauffe-eau thermodynamique Calypso Connecté Split Inverter 270L sur socle sur la base des informations ErP. Économie calculée sur la consommation moyenne d'eau d'un foyer de 5 personnes selon le « Guide technique – les besoins d'eau chaude sanitaire en habitat individuel et collectif » de 2016 édité par l'ADEME et sur la base du tarif heure creuse du fournisseur historique d'électricité (0,1690€/kWh). 4. Voir modalités p. 130.



+ de facilité de pose

Longueur de liaison jusqu'à 20 mètres
Dénivelé jusqu'à 15 mètres
(installation possible pour des immeubles jusqu'à 5 étages)



+ de confort

Nouveau modèle vertical mural 150 L
Interface digitale intuitive
Unité extérieure silencieuse : 50 dB(A)
Boîtier digital

+ d'accessoires

Cache-climatisation pour une meilleure intégration de l'unité extérieure.

+ de connectivité

Connexion Wi-Fi pour piloter le chauffe-eau à distance
Le bridge Cozytouch n'est pas nécessaire.

* Pourcentage d'économies résultant d'une comparaison effectuée entre l'efficacité énergétique d'un chauffe-eau électrique Zénéo 300L sur socle et d'un chauffe-eau thermodynamique Calypso Connecté Split Inverter 270L sur socle sur la base des informations ErP. Économie calculée sur la consommation moyenne d'eau d'un foyer de 5 personnes selon le « Guide technique – les besoins d'eau chaude sanitaire en habitat individuel et collectif » de 2016 édité par l'ADEME et sur la base du tarif heure creuse du fournisseur historique d'électricité (0,1690€/kWh).

Calypso Connecté Split Inverter



RETOUR SUR INVESTISSEMENT
DE 1 AN ½ À 3 ANS



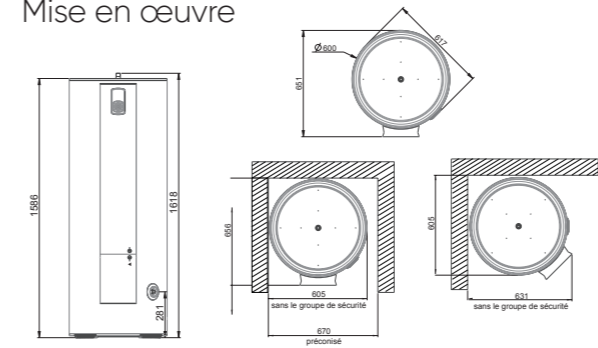
Calypso split VS



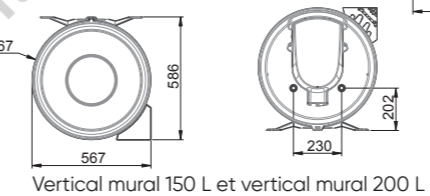
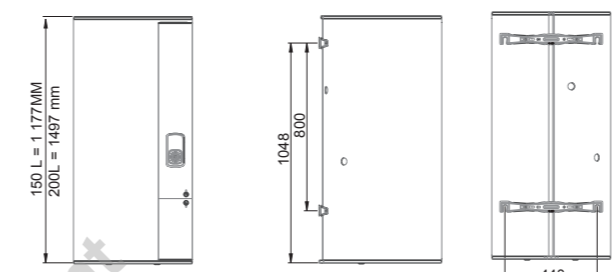
Calypso split VM

- 1 Boîtier de commande
- 2 Cuve en acier émaillé
- 3 Résistance 1800W
- 4 Protection dynamique anti-corrosion ACI Hybride
- 5 Condenseur
- 6 Canne entrée et sortie eau chaude
- 7 Raccords frigorigènes
- 8 Fixations murales

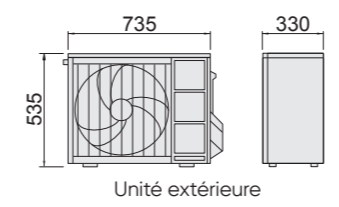
Mise en œuvre



Vertical sur socle 270 L



Vertical mural 150 L et vertical mural 200 L

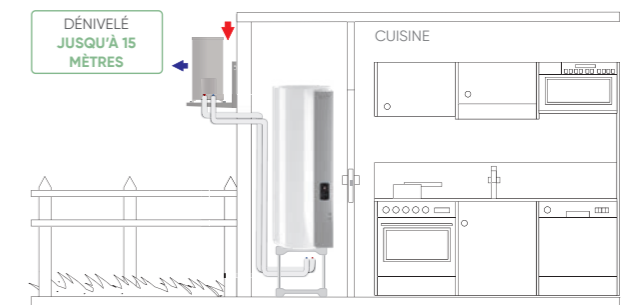


Unité extérieure

Exemples d'installation



Version sur socle

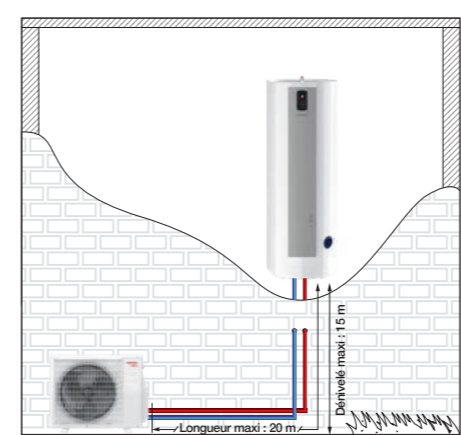


Version murale

Possibilité de pose dans le garage dans le neuf selon étude RE2020.

Complément de charge après 15 m de liaison

Complément de charge après 15 m de liaison						
Longueur de liaison totale	≤ 15 m	16 m	17 m	18 m	19 m	20 m
Appoint de charge	Aucun	20 g	40 g	60 g	80 g	100 g



PRÉCONISATIONS D'INSTALLATION

- Possibilité de pose dans le garage dans le neuf selon étude RE2020
- Le chauffe-eau peut se placer dans toutes les pièces de la maison (installation possible en placard) et doit être dans une zone hors gel
- Installation dans des zones géographiques allant de -15° C à 37° C
- Longueur de liaison frigorifique de 5 m minimum à 20 m maximum entre le chauffe-eau et l'unité extérieure
- Dénivelé d'installation jusqu'à 15 mètres
- Fluide frigorigène R32

Calypso Connecté Split Inverter



Caractéristiques techniques

Ballon

Capacité (L)	Modèle	Puissance totale maxi absorbée (W)	Puissance résistance (W)	Temps de chauffe à 7°C ¹	V40 (L)	COP selon EN 16147 à 7°C ¹	Efficacité énergétique ¹	Profil de soutirage	Classe énerg.	Dimensions (mm)			Poids à vide (kg)
										H	L	Pr	
150	Vertical Mural	3 250	1800	2h22	235	3,09	127%	L	A+	1177	567	586	53
200	Vertical Mural	3 250	1800	2h59	303	3,07	126%	L	A+	1497	567	586	63
270	Vertical sur socle	3 250	1800	3h46	417	3,37	138%	XL	A+	1586	617	651	73

Unité extérieure

Puissance totale absorbée (W)	Plage de température(°C)	Puissance acoustique (DB(A)) ²	Fluide	Masse frigorigène (kg)	Dimensions (mm)			Poids à vide (kg)
					H	L	Pr	
1450	-15 à 37°C	50	R32	0,85	535	735	330	24

Caractéristiques techniques

Ballon

Capacité (L)	Modèle	Puissance totale maxi absorbée (W)	Puissance résistance (W)	Temps de chauffe à 7°C ¹	V40 (L)	COP selon EN 16147 à 7°C ¹	Profil de soutirage	Dimensions (mm)			Poids à vide (kg)
								H	L	Pr	
200	Mural	2900	1800	3h02	265	2,9	L	1284	580	609	55
270	Sur socle	2900	1800	4h26	335	3,29	XL	1618	580	648	66

Unité extérieure

Puissance totale absorbée (W)	Plage de température(°C)	Puissance acoustique (DB(A)) ²	Fluide	Masse frigorigène (kg)	Dimensions (mm)			Poids à vide (kg)
					H	L	Pr	
1100	-15 à 37°C	58	R 410a	0,85	535	743	293	26

Accessoires en option

Accessoires

Support sol caoutchouc noir pour unité extérieure



Sol plat (à poser sur dalle béton)
Supports sol en PVC blanc, livrés par 2, avec visserie



Trépied universel
Haut. : 555 mm



Support mural pour unité extérieure



Sol irrégulier (x 4)
Support sol réglable



Bouchons de finition (x 4)
à placer au bout de chaque support

Accessoires cache-climatisation



Cache-climatisation Initiale Crème (sans capot supérieur)



Cache-climatisation Initiale Gris (sans capot supérieur)



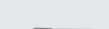
Cache-climatisation Confort Crème (avec capot supérieur)



Cache-climatisation Confort Gris (avec capot supérieur)



Rallonges cache-climatisation Confort Crème



Rallonges cache-climatisation Confort Gris

Liaison frigorifique 3,8" - 1/4"

7 m



10 m

25 m



ATTENTION :
liaison électrique entre le chauffe-eau et l'unité extérieure non fournie. Prévoir 1 câble 7G 1,5 mm². La liaison électrique minimum est de 5 m.

Calypso

Connecté sur socle



Calypso Connecté sur socle 200L

À partager avec vos clients

+ de tranquillité

- **Durée de vie prolongée** grâce à la technologie anti-corrosion **ACI Hybride¹**
- Adapté aux logements neufs ou rénovés

+ de confort

- **Adaptation intelligente de la production d'eau chaude** pour un vrai confort d'utilisation grâce au mode Auto
- **Connecté et pilotable à distance** avec l'application **Atlantic Cozytouch³**
- **Peu d'entretien**

+ d'économies

- Visualisation de la consommation et affichage des économies réalisées
- Éligible aux CEE et à MaPrimeRenov' selon conditions de revenus
- Raccordement possible à des panneaux photovoltaïques
- Retour sur investissement de 1 an 1/2 à 2 ans 1/2⁵

75% d'économies⁴

Page 136 : Les économies réalisées en détail

+ de performance

- **Technologie Thermodynamique** associée à la **Technologie ACI Hybride¹ anti-corrosion** pour une durée de vie prolongée
- Résistance stéatite protégée par un fourreau pour un entartage limité
- **Une pompe à chaleur ultra performante**
- S'adapte à toutes les configurations de logements

+ de facilité de pose

- Facilité d'installation avec les bouches orientables
- Intégration simplifiée avec **EasyManip** (en option, voir p. 204)
- Transport facile avec l'accessoire de portage **EasyLift** (en option, voir p. 204)

+ de services Pour en savoir plus, rendez-vous p. 220

- Pièces et produit
- Indemnité dépannage² 150 € (si vidange)
- Assistance Technique 5J/7

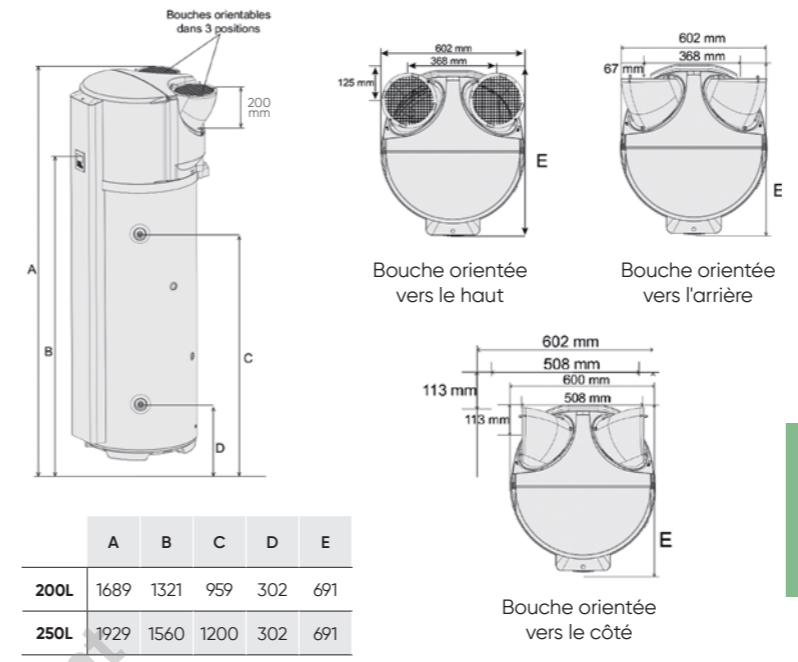
Bridge Cozytouch

L'accessoire indispensable pour bénéficier de tous les avantages de la **connectivité** !

Protocole embarqué : io home control v2.0

Pour en savoir plus, rendez-vous p. 198

Mise en œuvre



Découvrez **EasyLift** et tous nos accessoires de portage p. 204

Facilité de transport



Caractéristiques techniques

Capacité (L)	Air extérieur / gainé			Air ambiant			Fluide	Masse frigorigène (kg)	Profil de soutirage	Efficacité énerg. ¹
	Temps de chauffe à 7°C ¹	V40 (L)	COP selon EN 16147 à 7°C ¹	Temps de chauffe à 15°C ²	V40 (L)	COP selon EN 16147 à 15°C ²				
200	6h59	267	3,18	6h04	264	3,30	R 134a	0,85	L	133%
250	9h31	333	3,15	8h00	335	3,20	R 134a	0,86	L	131%

Capacité (L)	Puissance totale absorbée (W)	Puissance résistance (W)	Plage de température (°C)	Puissance acoustique (DB(A)) ³	Dimensions (mm)			Poids à vide (kg)
					H	L	Pr	
200	2450	1800	-5 à 43 °C ⁴	50	1690	602	691	88
250	2450	1800	-5 à 43 °C ⁴	50	1930	602	691	94

1. Concerne uniquement la cuve. Par rapport aux chauffe-eau protégés par une simple anode magnésium, dans le cas des eaux agressives. Sous réserve de l'utilisation de l'eau potable des réseaux conformes aux normes en vigueur ; avec un adoucisseur, la dureté de l'eau doit rester supérieure à 8°f.
 2. Dans le cadre d'une garantie Express, en € HT, à condition que le produit soit encore sous garanti et sous réserve d'une expertise de nos services reconnaissant la défectuosité de la pièce.
 3. Bridge Cozytouch nécessaire pour cette fonction.
 4. Pourcentage d'économies résultant d'une comparaison effectuée entre l'efficacité énergétique d'un chauffe-eau électrique Zéno 300L sur socle et d'un chauffe-eau thermodynamique Calypso Connecté 250L sur socle sur la base des informations Erp. Économie calculée sur la consommation moyenne d'eau d'un foyer de 5 personnes selon le « Guide technique – les besoins d'eau chaude sanitaire en habitat individuel et collectif » de 2016 édité par l'ADEME et sur la base du tarif heure creuse du fournisseur historique d'électricité (0,1690€ /kWh).
 5. Voir modalités p. 136.

Calypso

Connecté sur socle

Préconisation d'installation – Longueurs maximales

ENTRÉE D'AIR SORTIE D'AIR	Sorties / Entrées d'air	Longueurs maximum L1 + L2	
		Gaine Galva semi-rigide isolée Ø 160 mm	Gaine PEHD Ø 160 mm
	Toiture x2	12 m	28 m
	Toiture / Murale	12 m	28 m
	Murale x2	5 m	16 m
	Toiture / Murale	10 m	24 m

- Pour tout ajout d'un coude à 90°, retirer 4 m à la longueur admissible
- Pour tout ajout d'un coude à 45°, retirer 2 m à la longueur admissible
- Pour tout remplacement d'une grille murale métallique par une grille murale PVC, ajouter :
 - 2 m à la longueur admissible en gaine galva semi-rigide
 - 4 m à la longueur admissible en gaine pehd

1. TVA à 10 % pour l'achat et la pose par un installateur professionnel RGE dans un logement achevé depuis plus de 2 ans, TVA à 5,5 % dans les mêmes conditions pour les produits éligibles au crédit d'impôt.
2. Montant estimé sur la consommation moyenne d'eau d'un foyer de 5 personnes selon le « Guide technique – les besoins d'eau chaude sanitaire en habitat individuel et collectif » édité par l'ADEME, l'efficacité énergétique du chauffe-eau thermodynamique Calypso Connecté 250 L sur socle et sur la base du tarif heure creuse du fournisseur historique d'électricité (0,1690€/ kWh).

RETOUR SUR INVESTISSEMENT
DE 1 AN ½ À 2 ANS ½

Accessoires en option

Accessoires de gainage Ø 165 mm

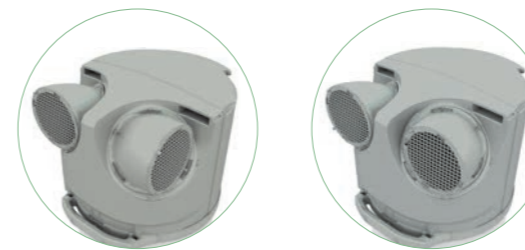
- Entrée/Sortie d'air murale, PVC, beige
- Gaine PEHD
- Coude PEHD 90°
- Conduit semi-rigide calorifugé (recommandé pour une meilleure isolation acoustique)
- Raccord mâle-mâle avec joints
- Entrée/sortie d'air murale
- Silencieux - 3 DB(a) Permet de diviser le bruit par deux

Chapeau de toiture Ø 160 mm

- Couleur tuile
- Couleur ardoise



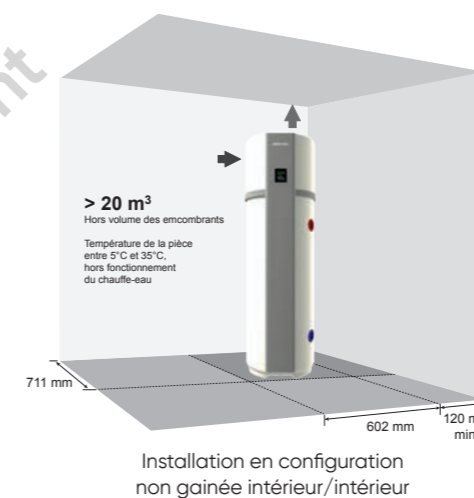
Gain de temps et gain d'espace



Bouches orientables

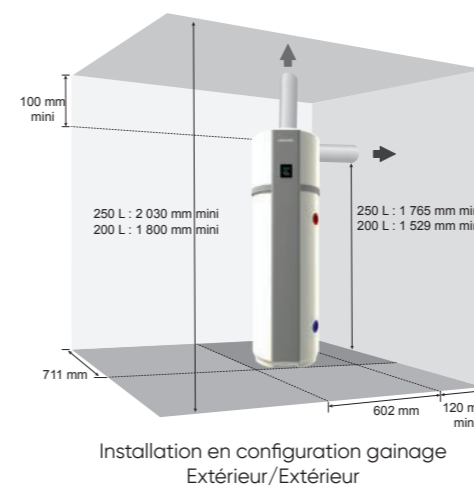
Le chauffe-eau thermodynamique qui s'adapte à toutes les configurations

Recommandations d'installation



Configuration sur air ambiant

- Local non chauffé et isolé des pièces chauffées attenantes
- Éloigné des chambres à coucher
- D'un volume $\geq 20\text{m}^3$ (volume disponible hors encombrants)
- Température ambiante $\geq 5^\circ\text{C}$ toute l'année
- Hauteur sous plafond $\geq 2,03$ mètres (pour le modèle 250L) et $\geq 1,80$ mètre (pour le modèle 200L)
- Installation sur un sol résistant à une charge de 400 kg



Configuration sur air extérieur avec gaine(s)

- Pièce proche d'un mur extérieur ou de la toiture (hors combles aménagés)
- Éloignée des chambres à coucher
- Hauteur sous plafond $\geq 2,03$ mètres (pour le modèle 250L) et $\geq 1,80$ mètre (pour le modèle 200L)
- Local hors gel (température ambiante $\geq 1^\circ\text{C}$)
- Respecter les longueurs de gaines maxi autorisées
- Distance suffisante entre la prise et le rejet d'air pour éviter tout recyclage direct du flux d'air
- Installation sur un sol de niveau résistant à une charge de 400 kg
- Suppression des grilles avant installation des raccords pour gaines

* Pourcentage d'économies résultant d'une comparaison effectuée entre l'efficacité énergétique d'un chauffe-eau électrique Zéneo 300L sur socle et d'un chauffe-eau thermodynamique Calypso Connecté 250L sur socle sur la base des informations ErP. Économie calculée sur la consommation moyenne d'eau d'un foyer de 5 personnes selon le « Guide technique – les besoins d'eau chaude sanitaire en habitat individuel et collectif » de 2016 édité par l'ADEME et sur la base du tarif heure creuse du fournisseur historique d'électricité (0,1690€/ kWh).

Calypso Connecté Mural



Calypso Connecté Mural 100L

À partager avec vos clients

+ de tranquillité

- **Durée de vie prolongée** grâce à la technologie anti-corrosion **ACI Hybride¹**
- Adapté aux logements neufs ou rénovés
- **Gain de place** : possible de placer une machine à laver en dessous

+ de confort

- Déshumidifie la pièce pour une installation sur air ambiant
- **Adaptation intelligente de la production d'eau chaude** pour un vrai confort d'utilisation grâce au mode Auto
- **Connecté et pilotable à distance** avec l'application **Atlantic Cozytouch³**
- **Peu d'entretien**

+ d'économies

- Éligible aux CEE et à MaPrimeRénov' selon conditions de revenus
- Raccordement possible à des panneaux photovoltaïques

72%
d'économies*

1. Concerne uniquement la cuve. Par rapport aux chauffe-eau protégés par une simple anode magnésium, dans le cas des eaux agressives. Sous réserve de l'utilisation de l'eau potable des réseaux conformes aux normes en vigueur ; avec un adoucisseur, la dureté de l'eau doit rester supérieure à 8°f.
2. Dans le cadre d'une garantie Express, en € HT, à condition que le produit soit encore sous garanti et sous réserve d'une expertise de nos services reconnaissant la défectuosité de la pièce.
3. Bridge Cozytouch nécessaire pour cette fonction.
4. Pourcentage d'économies résultant d'une comparaison effectuée entre l'efficacité énergétique d'un chauffe-eau électrique Zéneo 150L mural et d'un chauffe-eau thermodynamique Calypso Connecté 150L mural sur la base des informations ErP. Économie calculée sur la consommation moyenne d'eau d'un foyer de 5 personnes selon le « Guide technique – les besoins d'eau chaude sanitaire en habitat individuel et collectif » de 2016 édité par l'ADEME et sur la base du tarif heure creuse du fournisseur historique d'électricité (0,1690€ / kWh).

+ de performance

- **Technologie Thermodynamique** associée à la **Technologie ACI Hybride¹ anti-corrosion** pour une durée de vie prolongée
- Résistance stéatite protégée par un fourreau pour un entartage limité
- **Une pompe à chaleur ultra performante**

+ de facilité de pose

- **EasyKit** livré de série (voir p. 205)
- Manipulation simplifiée avec **EasyGrip** (en option voir p. 204)
- Intégration simplifiée avec **EasyManip** (en option voir p. 204)

+ de services

- **24h** Pièces et produit
- Indemnité dépannage² 150€ (si vidange)
- Assistance Technique 5J/7

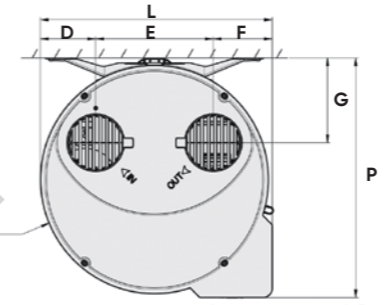
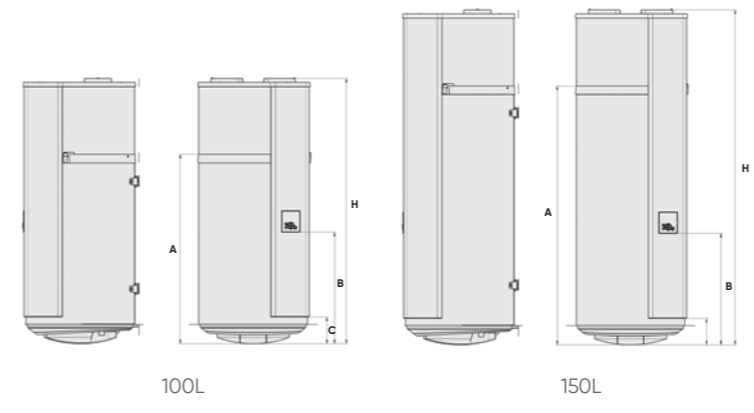
Bridge Cozytouch



L'accessoire indispensable pour bénéficier de tous les avantages de la **connectivité** !
Protocole embarqué : io home control v2.0

Pour en savoir plus, rendez-vous p. 198

Mise en œuvre



Bouche orientée vers le haut

	A	B	C	D	E	F	G	H	L	P
100L	881	518	124	124	265	133	190	1209	522	538
150L	1204	518	124	124	265	133	190	1527	522	538



Commande digitale simple et intuitive



- 1 Évaporateur
- 2 Pompe à chaleur avec large plage de température
- 3 Boîtier de commande intuitif
- 4 Cuve en acier émaillé
- 5 Résistance stéatite protégée par un fourreau
- 6 Entrée et sortie d'air avec déflecteurs d'air
- 7 Protection dynamique anti-corrosion ACI Hybride
- 8 Fixations murales

Caractéristiques techniques

Capacité (L)	Air extérieur / gainé			Air ambiant			Fluide	Masse frigorigène (kg)	Profil de soutirage	Efficacité énerg. ¹
	Temps de chauffe à 7°C ¹	V40 (L)	COP selon EN 16147 à 7°C ¹	Temps de chauffe à 15°C ²	V40 (L)	COP selon EN 16147 à 15°C ²				
100	6h47	130	2,66	6h07	131	2,88	R 134a	0,52	M	110%
150	10h25	197	3,06	9h29	197	3,28	R 134a	0,58	L	127%

Capacité (L)	Puissance totale absorbée (W)	Puissance résistance (W)	Plage de température (°C) ⁴	Puissance acoustique (DB(A)) ³	Dimensions (mm)			Poids à vide (kg)
					H	L	Pr	
100	1550	1200	-5 à 43 °C ⁴	45	1209	522	538	57
150	2150	1800	-5 à 43 °C ⁴	45	1527	522	538	66

* Pourcentage d'économies résultant d'une comparaison effectuée entre l'efficacité énergétique d'un chauffe-eau électrique Zéneo 150L mural et d'un chauffe-eau thermodynamique Calypso Connecté 150L mural sur la base des informations ErP. Économie calculée sur la consommation moyenne d'eau d'un foyer de 5 personnes selon le « Guide technique – les besoins d'eau chaude sanitaire en habitat individuel et collectif » de 2016 édité par l'ADEME et sur la base du tarif heure creuse du fournisseur historique d'électricité (0,1690€ / kWh).
1. Performances certifiées à 7°C d'air en configuration gainée (EN16147).
2. Performances certifiées à 15°C d'air en configuration ambiante (EN16147).
3. Testé en chambre semi-anéchoïque selon la norme ISO 3744, selon les préconisations de l'UE concernant l'ERP.
4. Sur air extérieur & gainé.

Calypso Connecté Mural

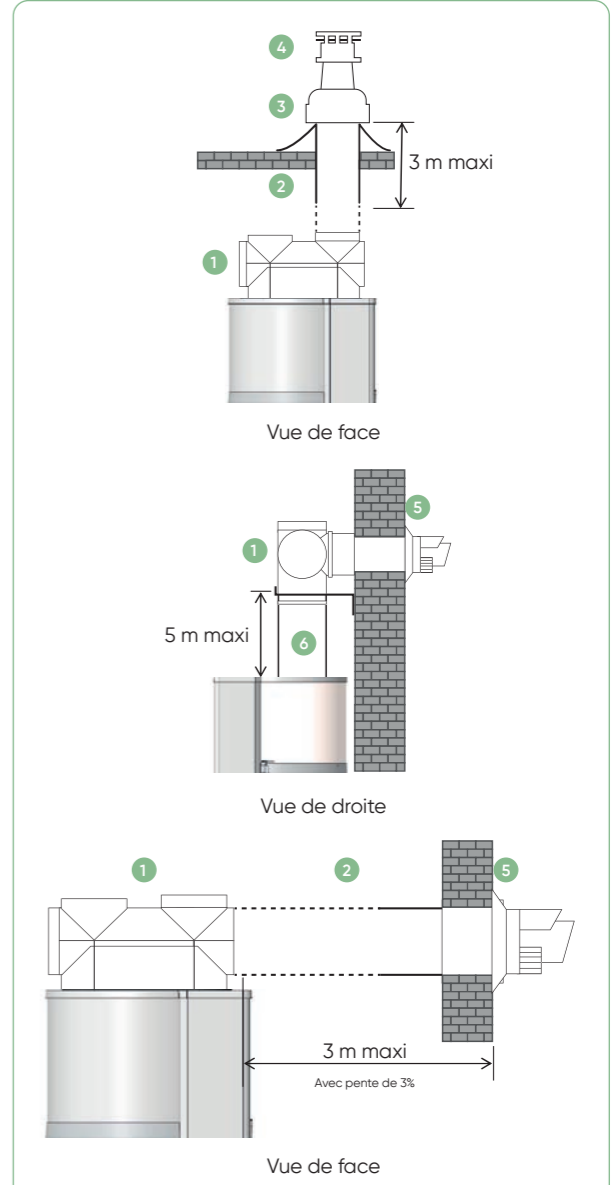


Accessoires et recommandations pour un gainage ventouse ø 80/125

- 1 Adaptateur ventouse
- 2 Rallonge 1 m, ø 80/125

- ### Sortie de toiture
- 3 Solin noir toit de tuile 20° - 45°
 - 3 Solin plomb teinté ocre 25° - 45°
 - 3 Solin noir toit plat
 - 3 Solin ocre toit plat
 - 4 Ventouse verticale ø 80/125 terminal noir
 - 4 Ventouse verticale ø 80/125 terminal ocre

- ### Sortie murale
- 5 Ventouse horizontale ø 80/125
 - 6 Gaine PEHD ø 125
 - En option Grille de protection terminal ventouse



Atlantic simplifie l'installation des chauffe-eau. Découvrez **EasyManip**, et les accessoires de portage **EasyLift** et **EasyGrip** conçus par et pour vous !
Voir p. 204

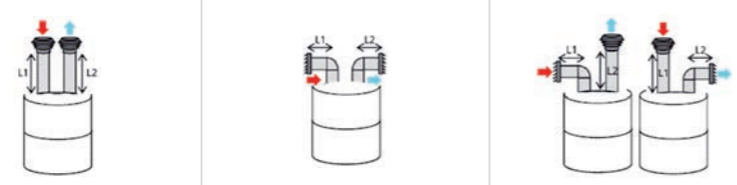
Longueur maximale de la rallonge ø 80/125 est de 3m. Il est possible de déporter la ventouse, ce qui permet d'atteindre 5 m.

Accessoires entrée et/ou sortie d'air

- ### Accessoires de gainage ø 125 mm
- Entrée/Sortie d'air murale PVC
 - Coude PEHD 90°
 - Raccord mâle-mâle avec joints
 - Gaine PEHD 2 m
 - Conduit semi rigide calorifugé 2 m

- ### Chapeau de toiture ø 125 mm
- Couleur tuile
 - Couleur ardoise

Recommandations de gainage



L1+L2	Gaine PEHD	21	13	17
L1+L2	Conduit semi rigide	10	6	8

* Pourcentage d'économies résultant d'une comparaison effectuée entre l'efficacité énergétique d'un chauffe-eau électrique Zéno 150L mural et d'un chauffe-eau thermodynamique Calypso Connecté 150L mural sur la base des informations EP. Économie calculée sur la consommation moyenne d'eau d'un foyer de 5 personnes selon le « Guide technique – les besoins d'eau chaude sanitaire en habitat individuel et collectif » de 2016 édité par l'ADEME et sur la base du tarif heure creuse du fournisseur historique d'électricité (0,1690€ / kWh).

Egéo



Egéo 200L

+ de performance

- **Technologie Thermodynamique** associée à la **Technologie ACI Hybride¹ anti-corrosion** pour une durée de vie prolongée
- Appoint inox 1800 W
- **Une pompe à chaleur optimisée** : refroidissement de la pièce limité et acoustique améliorée

+ de facilité de pose

- **Idéal en remplacement d'un chauffe-eau électrique** : aucune modification du tableau électrique nécessaire
- Branchement électrique permanent **24h/24h obligatoire**
- **Sangles de portage fournies de série**
- Transport facile avec l'accessoire de portage **EasyLift** (en option)

+ de services Pour en savoir plus, rendez-vous p. 220

- 24h Pièces et produit
- Indemnité dépannage² 150 € (si vidange)
- Assistance Technique 5J/7

Cozytouch

Connectable en Wi-Fi à l'application Atlantic Cozytouch. Le bridge Cozytouch n'est pas nécessaire. Protocole embarqué : Wi-Fi 802.11 b/g/n 2.4 GHz

Pour en savoir plus, rendez-vous p. 198

1. Concerne uniquement la cuve. Par rapport aux chauffe-eau protégés par une simple anode magnésium, dans le cas des eaux agressives. Sous réserve de l'utilisation de l'eau potable des réseaux conformes aux normes en vigueur ; avec un adoucisseur, la dureté de l'eau doit rester supérieure à 8°f.
 2. Dans le cadre d'une garantie Express, en € HT, à condition que le produit soit encore sous garanti et sous réserve d'une expertise de nos services reconnaissant la défectuosité de la pièce.



- 1 Pompe à chaleur
- 2 Entrée d'air
- 3 Sortie d'air
- 4 Boîtier de commande tactile
- 5 Protection dynamique anti-corrosion ACI Hybride
- 6 Résistance inox 1800W
- 7 Cuve en acier émaillé
- 8 Mousse de polyuréthane

À partager avec vos clients

+ de tranquillité

- Durée de vie prolongée grâce à la technologie anti-corrosion ACI Hybride
- Garantie cuve et pièces : 5 ans
- Garantie pompe à chaleur : 5 ans

+ de confort

- Déshumidifie la pièce d'installation grâce à son fonctionnement sur air ambiant
- **Pompe à chaleur silencieuse : 54 dB(A)**
- **Interface tactile intuitive** pour régler et visualiser la quantité d'eau chaude disponible
- **Pilotage à distance** via connexion Wi-Fi et application Cozytouch
- **Fonction Boost** pour augmenter la production d'eau chaude en cas d'imprévu (via l'application Cozytouch)

+ d'économies

- Utilise l'**air ambiant** comme source d'énergie principale
- **Mode ÉCO+** pour maximiser les économies tout en assurant le confort et du **mode Absence** pour réaliser des économies en cas d'absence
- Éligible aux CEE et à Ma Prime Renov' selon conditions de revenus
- **Retour sur investissement de 6 mois à 1 an**

50% d'économies³

RETOUR SUR INVESTISSEMENT DE 6 MOIS À 1 AN

1. TVA à 10 % pour l'achat et la pose par un installateur professionnel RGE dans un logement achevé depuis plus de 2 ans, TVA à 5,5 % dans les mêmes conditions pour les produits éligibles au crédit d'impôt.
 2. Montant estimé sur la consommation moyenne d'eau d'un foyer de 5 personnes selon le « Guide technique – les besoins d'eau chaude sanitaire en habitat individuel et collectif » édité par l'ADEME, l'efficacité énergétique du chauffe-eau thermodynamique Egéo 250 L sur socle et sur la base du tarif heure creuse du fournisseur historique d'électricité (0,1690€/ kWh).
 3. Pourcentage d'économies résultant d'une comparaison effectuée entre l'efficacité énergétique d'un chauffe-eau électrique Zénéo 300L sur socle et d'un chauffe-eau thermodynamique Egéo 250L sur socle sur la base des informations ErP. Économie calculée sur la consommation moyenne d'eau d'un foyer de 5 personnes selon le « Guide technique – les besoins d'eau chaude sanitaire en habitat individuel et collectif » de 2016 édité par l'ADEME et sur la base du tarif heure creuse du fournisseur historique d'électricité (0,1690€/ kWh).

Egéo



+ de design

Pour une meilleure intégration



Capot à vis nouvelle génération

Ouverture et fermeture plus faciles

- Gorge pour guider la pose du capot
- Guide pour l'emplacement des vis de fixation

+ de connectivité

Connexion Wi-Fi pour piloter le chauffe-eau à distance

Le bridge Cozytouch n'est pas nécessaire



+ de confort

Interface tactile intuitive, pour régler et visualiser la quantité d'eau chaude disponible

Angle 70° piquage eau froide/capot

Installation du chauffe-eau dans un coin plus accessible

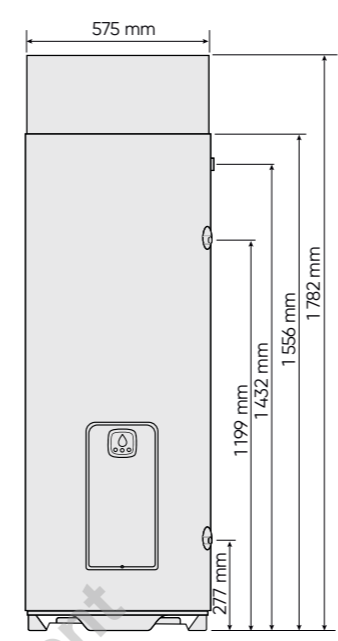


1. Dévissez la vis

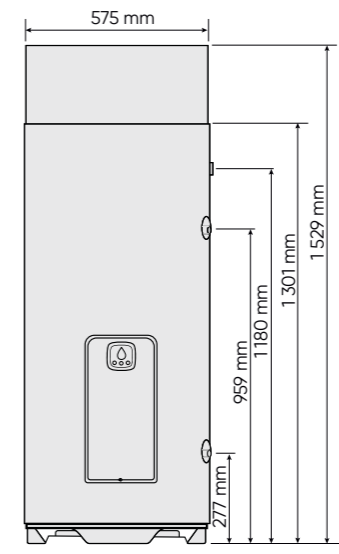
2. Soulevez le capot

3. Tirer le capot

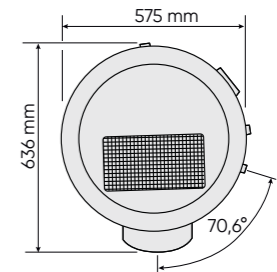
Mise en œuvre



250L



200L



Local non chauffé et isolé des pièces chauffées attenantes (garage, cellier, sous-sol, cave...)	
Volume	> 20 m ³ (volume disponible hors encombrants)
Température ambiante	> 5° C
Hauteur sous plafond pour Egéo 250 L	≥ 2 m
Hauteur sous plafond pour Egéo 200 L	≥ 1,70 m

Caractéristiques techniques

IPX1B

Capacité (L)	Puissance totale absorbée (W)	Puissance résistance (W)	Plage de température (°C)	Temps de chauffe à 15°C ¹	V40 (L)	COP selon EN 16147 à 15°C ¹	Puissance acoustique (DB(A)) ²	Fluide	Masse frigorigène (kg)	Efficacité éner.	Dimensions (mm)			Poids à vide (kg)
											H	L	Pr	
200	2250	1800	8 à 33°C	3h42 (avec boost)	271	2,40 (L)	54	R 290	0,15	108%	1529	575	636	68
250	2250	1800	8 à 33°C	4h34 (avec boost)	337	2,66 (XL)	54	R 290	0,15	119%	1782	575	636	75

* Pourcentage d'économies résultant d'une comparaison effectuée entre l'efficacité énergétique d'un chauffe-eau électrique Zénéo 300L sur socle et d'un chauffe-eau thermodynamique Egéo 250L sur socle sur la base des informations ErP. Économie calculée sur la consommation moyenne d'eau d'un foyer de 5 personnes selon le « Guide technique – les besoins d'eau chaude sanitaire en habitat individuel et collectif » de 2016 édité par l'ADEME et sur la base du tarif heure creuse du fournisseur historique d'électricité (0,1690€ / kWh).
 1. Performances certifiées à 15° en configuration ambiante (EN16147).
 2. Testé en chambre semi-anéchoïque selon la norme ISO 3744, selon les préconisations de l'UE concernant l'ERP.